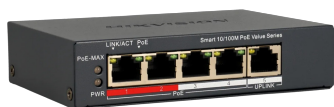


**HIKVISION**  
accessories



## Switch cloud 5 ports avec 4 ports PoE

DS-3E1105P-EI/M

### GESTION À DISTANCE

Software	<b>Hik Partner Pro</b>
Réinitialiser switch	<b>Oui</b>
Réinitialisation du port PoE	<b>Oui</b>
Activation du mode étendu	<b>Oui, indépendamment par port</b>
Modification de la vitesse du port	<b>Oui</b>
Consommation électrique réelle	<b>Oui, total et par port</b>
Historique des pics de consommation	<b>Oui (jusqu'à 7 jours)</b>
Informations routières en temps réel	<b>Oui, par port</b>
Informations sur l'appareil connecté	<b>Oui, pour les équipements Hikvision (IP, modèle et SN)</b>
Diagramme de topologie automatique	<b>Oui, pour les appareils Hikvision connectés</b>

### ALIMENTATION ET CONSOMMATION

Mode d'alimentation	<b>DC</b>
Tension	<b>54V</b>
Consommation (w)	<b>50W</b>
Ampérage	<b>920mA</b>
Consommation en repos	<b>5W</b>
Consommation maximum par port (PoE)	<b>30W</b>
Consommation maximum totale (PoE)	<b>45W</b>

### PORTS ETHERNET

Ports POE	<b>4</b>
Ports Uplink	<b>1</b>
Vitesse ports POE	<b>10 / 100</b>
Vitesse ports Uplink	<b>10 / 100</b>
Nombre de ports Ethernet	<b>5</b>
Puertos PoE prioritarios	<b>2 (priorizados en caso de congestión)</b>

### STANDARD DE RESEAU

IEEE802,3af	<b>Oui</b>
IEEE802,3at	<b>Oui</b>

### CARACTERISTIQUES (SWITCH)

Taux de données supporté	<b>1.2 Gbps</b>
Vitesse de réadressage des paquets	<b>0.89 Mpps</b>
VLAN	<b>802.1Q</b>
Distance maximum transmission	<b>300 m</b>
Mémoire Buffer	<b>768K</b>
PoE Watchdog	<b>Oui</b>
Spanning Tree	<b>Oui, STP / RSTP</b>

### MATÉRIEL ET DIMENSIONS

Installation	<b>Bureau / Mur</b>
Dimensions	<b>121.1 x 83.1 x 27.6 mm</b>
Matériel	<b>Métal</b>
Poids net	<b>260 g</b>
Poids avec emballage	<b>750 g</b>

### AMBIANCE

Température de fonctionnement	<b>0 °C ~ 40 °C</b>
Utilisation	<b>Intérieur</b>
Humidité maximum	<b>95%</b>
Protección contra rayos	<b>6KV</b>

### SYSTEME (SWITCH)

Table d'adresses MAC	<b>2K</b>
----------------------	-----------

